

## Referenzobjekt: MFH Grüt matt 6

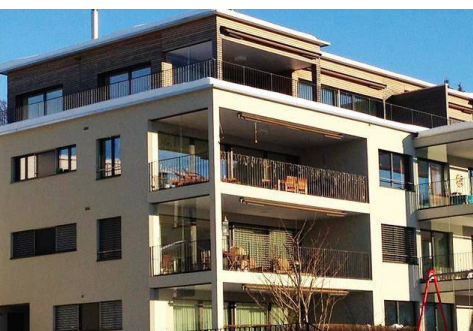


Mehrfamilienhaus  
Grüt matt 6  
6319 Allenwinden



2011

Neubau von zehn Mietwohnungen



Objektart	Mehrfamilienhaus
Arbeitsgattung	Sanitäranlagen
Bauherrschaft	Peter Harb, Allenwinden
Architekt	Architekturbüro E. Schumacher, Unterägeri
Bauleitung	Architekturbüro E. Schumacher, Unterägeri
HLKS-Planung	Haustechnik Alfred Meier AG, Unterägeri